

HYPERION

Lithium-Ionen Hochvolt-Speicher
für eine autarke Energieversorgung



E-MOBILITY



DRIVE
SYSTEMS



ENERGY STORAGE
SYSTEMS



POWER- AND
GARDENTOOLS



INDUSTRIAL

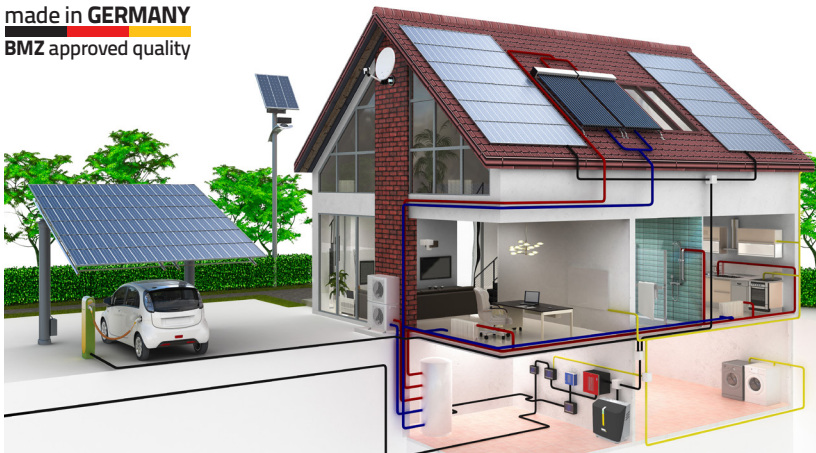


MEDICAL

HYPERION

The New HV-Generation

made in GERMANY
BMZ approved quality



- MODULAR & ERWEITERBAR
- ROBUST & SICHER
- NOTSTROMFÄHIG

TECHNISCHE MERKMALE	3 MODULE	4 MODULE	5 MODULE	6 MODULE
Energieinhalt (nom./nutzbar)	9,7 kWh/7,5 kWh	12,9 kWh/10 kWh	16,1 kWh/12,5 kWh	19,3 kWh/15 kWh
Nennspannung	155 V	207 V	258 V	310 V
Ladeschlussspannung	170 V	227 V	284 V	340 V
Entladeschlussspannung	134 V	179 V	224 V	268 V
Kapazität (nom.)	62,7 Ah			
Maximaler Ladestrom	29 A			
Maximaler Entladestrom (3s)	40 A			
Maximale Entladeleistung (3s)	6,2 kW	8,3 kW	10,3 kW	12,4 kW
Maximale Entladeleistung	4,6 kW	6,2 kW	7,7 kW	9,3 kW
Gewicht	107 kg	129 kg	151 kg	173 kg
Maße (B x H x T)	751 x 870 x 423 mm			
Einzelmodul: Gewicht	22 kg			
Einzelmodul: Maße (Bx H x T)	546,1 x 216,8 x 155,3 mm			
Betriebstemperatur Entladen	-15 bis 55 °C			
Betriebstemperatur Laden	0 bis 45 °C			
Lagertemperatur	-20 bis 60 °C			
Kompatibilität (Schnittstelle)	SMA Sunny Boy Storage 3.7/5.0/6.0 (CAN) / Kostal PLENTICORE plus (RS-485)			
Batterie Chemie	Li-Ion NMC			
Entladungstiefe	80% DOD (bezogen auf die nom. Kapazität)			
Vollzyklen	5.000 bzw. 3.000 (bei Restkapazität von 60% bzw. 80%)			

BMZ GmbH

Zeche Gustav 1
63791 Karlstein am Main
Deutschland

T: +49 6188-9956-0
E: mail@bmz-group.com
www.bmz-group.com



©BMZ 10.2020

Alle Rechte vorbehalten. Vorläufiges Datenblatt. Obwohl bei der Erstellung dieses Datenblatts große Sorgfalt angewandt wurde, übernimmt BMZ keinerlei Verantwortung für etwaige Fehler oder Auslassungen. Alle enthaltene Informationen können jederzeit ohne vorherige Ankündigung geändert werden.